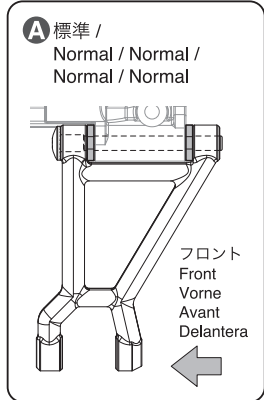
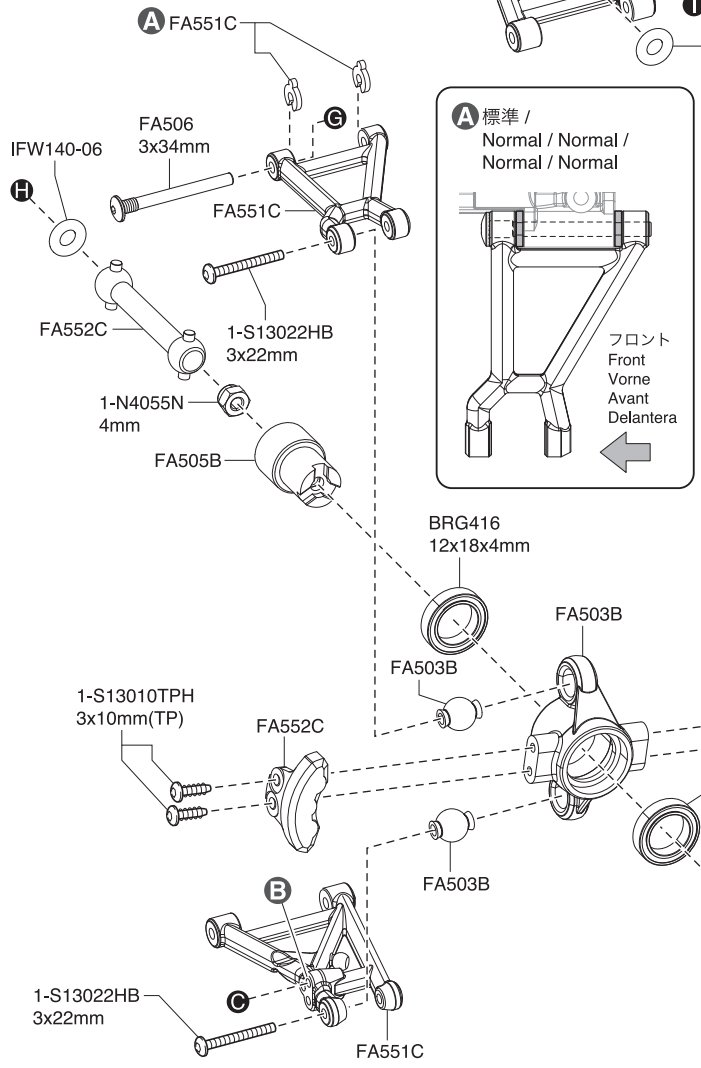
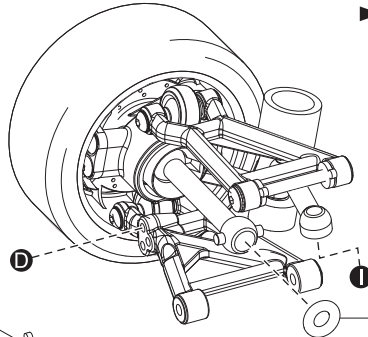


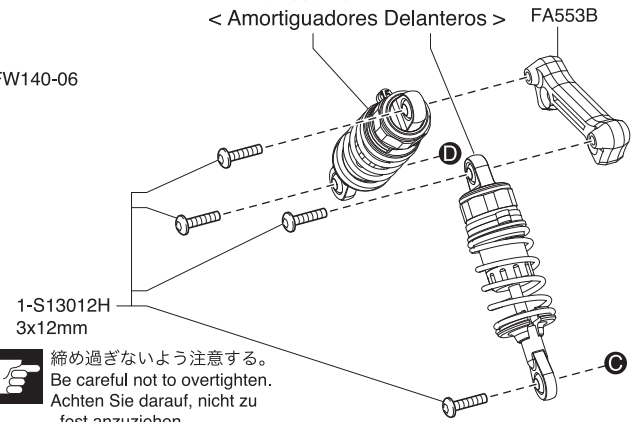
分解図 / Exploded View / Explosionszeichnung / Eclaté / Despiece

フロント / Front / Vorne / Avant / Delantera

▶ **OP**の印が付いたパーツは別紙オプションパーツカタログをご参照ください。
 For parts marked with **OP**, check the optional parts catalog.
 Überprüfen Sie für mit **OP** gekennzeichnete Teile den optionalen Teilekatalog.
 Pour les pièces marquées d'un **OP**, consultez le catalogue des pièces en option.
 Para las piezas marcadas con **OP**, consulte el catálogo de piezas opcionales.



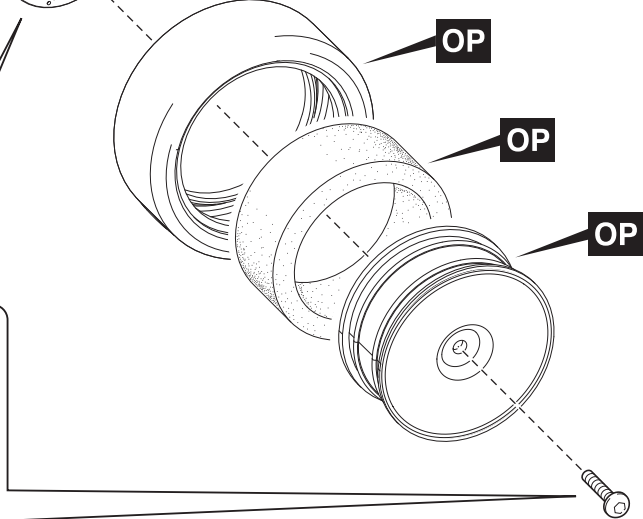
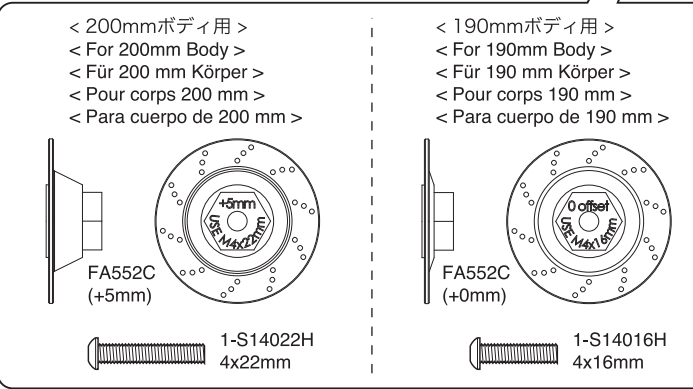
< フロントダンパー >
 < Front Shock >
 < Stoßdämpfer, vorn >
 < Amortisseurs avant >
 < Amortiguadores Delanteros >



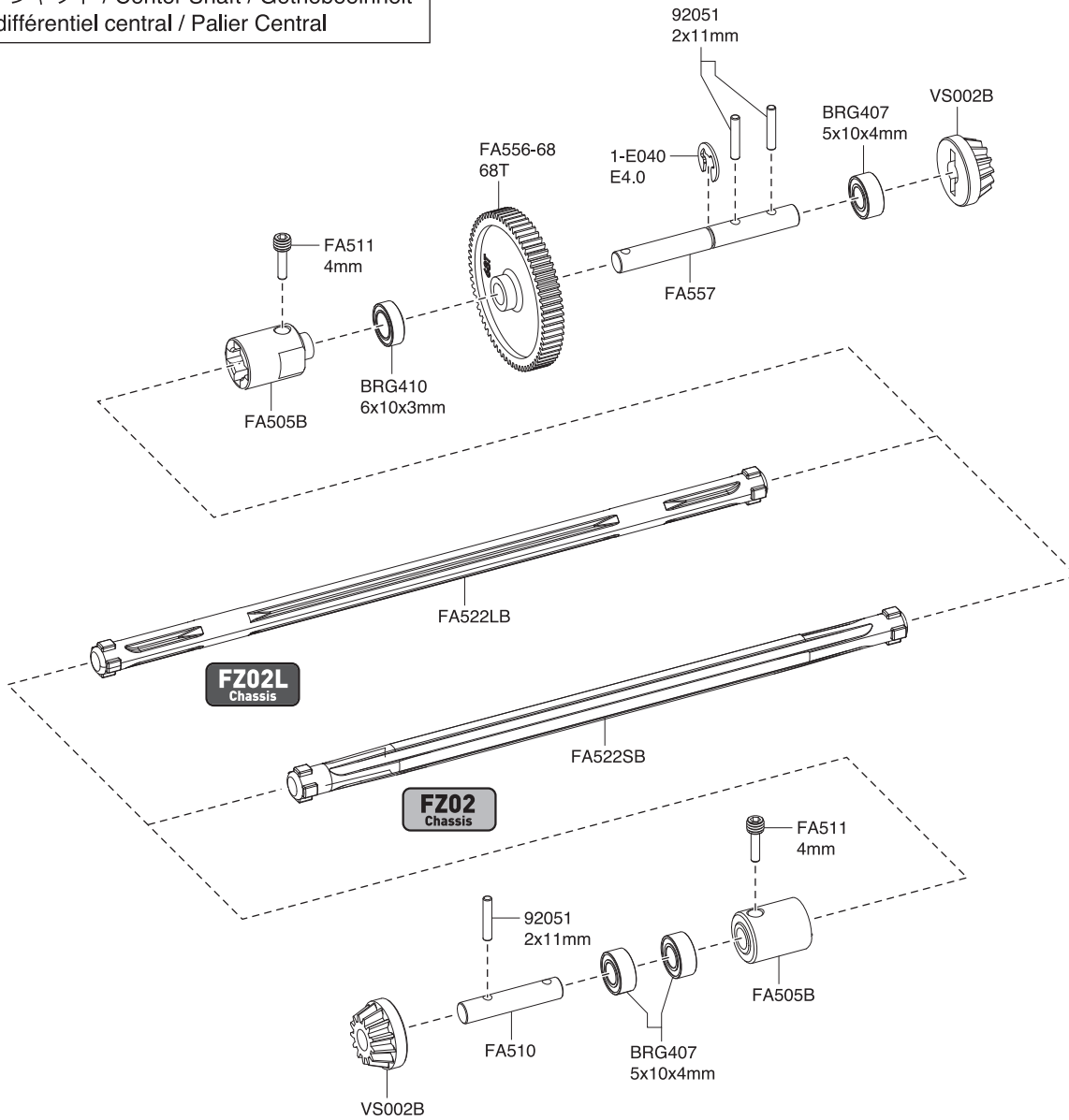
OP 締め過ぎないように注意する。
 Be careful not to overtighten.
 Achten Sie darauf, nicht zu fest anzuziehen.
 Veillez à ne pas trop serrer.
 Tenga cuidado de no apretar demasiado.

B この穴を使う。
 Use this hole.
 Dieses Loch verwenden.
 Utilisez ce trou.
 Utilice este agujero.

標準ダンパー取付位置
 Standard damper mounting position
 Montageposition der Standardklappe
 Position de montage standard du registre
 Posición de montaje estándar del amortiguador



センターシャフト / Center Shaft / Getriebeeinheit
 Axe de différentiel central / Palier Central



モーター / Motor / Motor
 Moteur / Motor

